



# In che modo la migrazione da Oracle a Postgres trasforma le aziende: 3 storie di successo da leggere

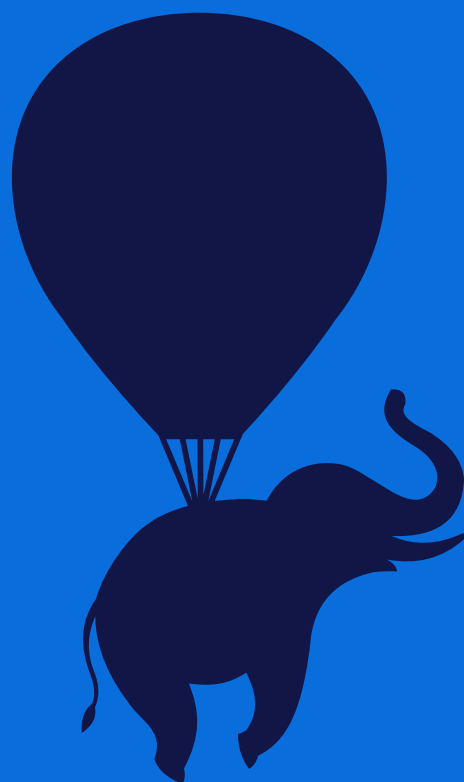


# Introduzione

Gli innovatori del settore e i leader del mercato stanno abbandonando Oracle. La dipendenza da questo vendor, le licenze e i costi in continuo aumento sono fattori limitanti: è chiaro che serve un'alternativa.

Ecco perché in tanti stanno migrando a Postgres. Questa soluzione, nota per essere flessibile, affidabile e agile, offre prestazioni consistenti e si è affermata come l'alternativa ideale per superare le limitazioni dei database (DBMS) proprietari. Inoltre, anche tra gli sviluppatori, PostgreSQL è il DBMS open source più richiesto ed apprezzato.

Non solo: ad oggi l'80% dei leader IT prevede di aumentare l'utilizzo di software open source per le tecnologie emergenti, e Postgres rappresenta il futuro del mercato globale dei database che, secondo Gartner, ha un valore di 80 miliardi di dollari.



## 3 storie di successo da leggere

Vuoi scoprire cosa è in grado di fare Postgres? Qui trovi tre storie di successo di aziende clienti di EDB che hanno abbandonato il precedente database, modernizzato le proprie infrastrutture, e sperimentato direttamente il pieno potenziale di Postgres.

1

### Metasphere

EDB e Postgres riducono i costi di licenza e accelerano l'esperienza utente

2

### MDS Global

Con l'aiuto di EDB è possibile modernizzare le applicazioni sfruttando le potenzialità di Postgres abbattendo notevolmente i costi

3




### ATU

EDB eroga supporto tecnico specialistico, mentre Postgres riduce al minimo i tempi di inattività ed elimina il vendor lock-in in un importante progetto di trasformazione



## Scegliendo EDB e Postgres, Metasphere scopre nuove opportunità


### Aspetti chiave

-  Il passaggio a Postgres è stato facile e non ha interrotto la continuità operativa
-  I costi di licenza si sono ridotti in modo significativo
-  I tempi di risposta e la velocità di accesso ai dati sono migliorati

### Prodotti

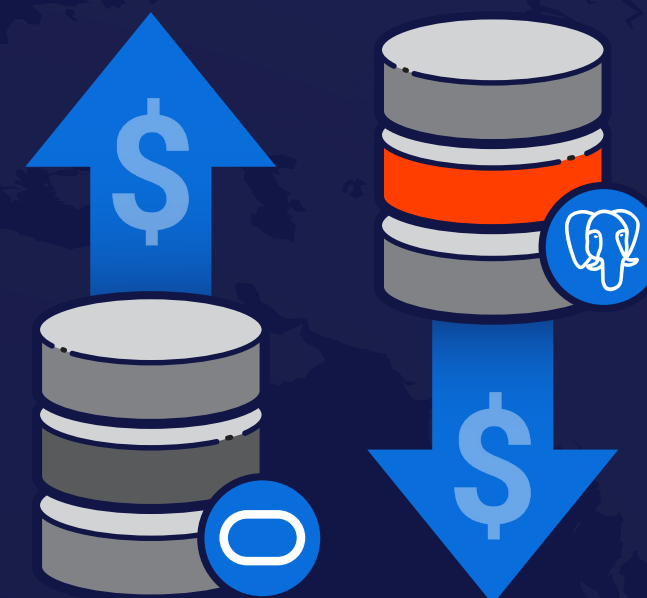
-  **EDB Postgres Advanced Server (EPAS)**

### Settore

-  Consulenza ambientale, automazione industriale

### Chi è Metasphere

**Metasphere** è un'azienda globale specializzata in soluzioni di telemetria da remoto. I principali servizi di pubblica utilità, enti pubblici e integratori di sistemi utilizzano le soluzioni di Metasphere per effettuare proattivamente il monitoraggio e la manutenzione delle proprie infrastrutture, in modo da identificare e risolvere preventivamente i problemi prima che causino danni e permette di reagire con celerità alle situazioni di emergenza. Metasphere fornisce ad aziende clienti in tutto il mondo soluzioni per la raccolta, l'elaborazione, la visualizzazione e la trasmissione di dati e informazioni.



### Problema: accelerare l'espansione senza spendere cifre esorbitanti

Per realizzare l'obiettivo di espandersi a livello globale e soddisfare la crescente domanda da parte dei clienti di una piattaforma sul cloud, Metasphere aveva l'urgente bisogno di ridefinire le proprie basi tecnologiche per accelerare i progetti di crescita aziendale. Se da un lato la piattaforma di telemetria aziendale si affidava ad Oracle per processare il volume, la frequenza e la complessità per i dispositivi di Metasphere, dall'altro la soluzione basata su Oracle iniziava a ricevere critiche come mai prima, sia a causa dei costi che della flessibilità. L'espansione sui mercati internazionali aveva incontrato anche un altro ostacolo: il desiderio dei clienti di Metasphere di conservare i dati all'interno del proprio paese.

"La licenza core-based di Oracle aveva aumentato notevolmente i costi della nostra soluzione. Conservare i dati all'interno del Paese voleva dire che per offrire una soluzione in hosting a un'eventuale clientela internazionale dovevamo migrare su Amazon Web Services (AWS)."

- Chris Fryatt, Director of Product Management di Metasphere

**Soluzione: passare a con  
EDB Postgres Advanced Server**

La necessità di ridurre i costi e, al tempo stesso, di adottare l'infrastruttura cloud, fondamentale per la futura crescita, porta MetaspHERE a passare a PostgreSQL. Con EDB Postgres Advanced Server, MetaspHERE ha ottenuto un'infrastruttura economicamente sostenibile e aperta ai servizi cloud senza dover rinunciare alla scalabilità e alle prestazioni necessarie per la sua applicazione a elevato utilizzo di dati.

**Risultato: MetaspHERE protegge la clientela  
ed espande la propria presenza sul mercato**

Grazie a EDB, MetaspHERE ha effettuato con successo la migrazione da Oracle a PostgreSQL di entrambi gli ambienti, on premises e hosting, senza causare disagi alla clientela. Come conseguenza, le opportunità di mercato della piattaforma Canvas di nuova generazione sono aumentate, potendola offrire sia come soluzione a costo ridotto on-premises basata su PostgreSQL, sia come soluzione di hosting su cloud per gli enti di controllo e le aziende più piccole. Inoltre, l'azienda ha notato un miglioramento dei tempi di risposta e della velocità di accesso ai dati della piattaforma. Infine, la migrazione ha permesso a MetaspHERE di ridurre notevolmente non solo i propri costi di licenza, ma anche quelli della clientela.





## MDS Global amplia le proprie opportunità di mercato e modernizza allo stesso la loro infrastruttura

### Aspetti chiave



L'aggiornamento delle applicazioni ha aumentato l'agilità di sviluppo accelerando di conseguenza il processo di innovazione



Riducendo i costi della soluzione, MDS Global può puntare in modo più competitivo alle piccole imprese e ai mercati emergenti



Il carico di manutenzione è stato semplificato, grazie all'ampia disponibilità di risorse di Postgres e alla velocità di sviluppo della comunità

### Prodotti



EDB Migration Portal



EDB Support

### Settore



Telecomunicazioni

### Chi è MDS Global

MDS Global fornisce sistemi di supporto aziendale (BSS) come servizio alle imprese di telecomunicazioni di tutto il mondo. Le loro soluzioni aiutano le aziende a gestire tutti gli aspetti legati a prodotti e servizi complessi: monetizzazione, verifica e orientamento del cliente. MDS Global offre un modello operativo digitale in un contesto DevOps che migliora le esperienze delle parti interessate, e fornisce un'agilità operativa senza precedenti.

### Problema: digitalizzare i servizi per offrire un miglior servizio ai propri clienti e ampliare la quota di mercato

MDS Global si è affermata grazie al grande successo di un'applicazione ad alte prestazioni adottata dai maggiori fornitori al mondo di servizi di telecomunicazioni. L'azienda desiderava conquistare nuovi mercati, ma doveva far fronte a due problematiche: l'architettura legacy del suo prodotto di punta, basata su un sistema di gestione dei database DB2, si stava dimostrando un aspetto negativo nei cicli di vendita, mentre un'applicazione integrativa con architettura basata su Oracle aveva costi troppo elevati per i mercati emergenti ai quali MDS Global mirava per la sua prossima fase di crescita.

"Volevamo espanderci a livello mondiale, ma anche acquisire clienti tra i piccoli fornitori di telecomunicazioni. Si trattava di clienti di dimensioni minori, con aspettative di budget diverse. Quindi, dovevamo capire anche come ridurre i costi". - Stephen Randall, Global CTO di MDS

MDS

Intraprendendo una radicale iniziativa di modernizzazione delle applicazioni, il team ha saputo cogliere un'opportunità per eliminare i timori riguardo il futuro, per fornire maggiore flessibilità di distribuzione e per accelerare lo sviluppo. Come parte di questo processo, MDS Global ha adottato la virtualizzazione e ha permesso che CMP potesse funzionare praticamente su qualsiasi piattaforma hardware. Così facendo, l'azienda ha anche potuto abbandonare il database integrato DB2, adottandone uno ampiamente supportato e più conveniente: Postgres

### Soluzione: riprogettare la piattaforma MDS Global per Postgres abbandonando Oracle

Dovendo effettuare una modernizzazione completa delle applicazioni, il team ha riprogettato Cloud Monetisation Platform (CMP), la piattaforma principale, per farla funzionare su Postgres. In questo modo ha soddisfatto la necessità della clientela di poter scegliere l'hardware. Non solo, visto che l'azienda mirava a una futura crescita, questo ha anche fornito maggiore flessibilità al team di sviluppo. Per la migrazione da Oracle dal loro secondo prodotto, Spend Analyser, il team di MDS Global sapeva di aver bisogno di assistenza.

"I solidi strumenti di migrazione da Oracle forniti da EDB ci hanno permesso di risparmiare ore e ore di lavoro nel tentativo di ridurre la dipendenza da questo fornitore". - Stephen Randall, Global CTO di MDS

## Risultato: tempi di operatività ininterrotti e disponibilità elevata su una rete globale

La migrazione non ha portato solo benefici in termini di vantaggi economici. Adesso gli sviluppatori di MDS Global possono facilmente creare nuovi ambienti per lo sviluppo e di test, completi di database e dati. Questo consente loro di identificare prima e più facilmente gli errori e, attraverso il supporto tecnico specializzato di EDB, ottenere informazioni complete sull'impatto delle modifiche.



“I vantaggi ottenuti con la migrazione a Postgres sono stati molti. Ci stiamo muovendo più velocemente e possiamo contare sul fatto che eventuali problemi saranno affrontati rapidamente grazie al **supporto di EDB**”





- Stephen Randall, Global CTO di MDS



# ATU

ATU trasforma le operazioni aziendali grazie a un'applicazione digitale basata su Postgres e al supporto di EDB

## Aspetti chiave

-  Sostituendo il costoso database Oracle, ATU è riuscita a far fronte al vendor lock-in
-  Tramite la piattaforma online, oggi esegue milioni di transazioni che generano profitto e i tempi di inattività sono minimi
-  Ha ottenuto un database PostgreSQL affidabile al 99,99% per disponibilità, backup, recovery e supporto
-  Supporta le applicazioni sul database senza bisogno di un DBA interno

## Prodotti

-  **EDB BARMAN**
-  **EDB Standard Support Plan**

## Settore

-  FinTech, piattaforme di pagamento

## Chi è ATU

ATU viene fondata nel 1985 in Germania e dal 2016 diventa un marchio di Mobivia. L'azienda conta 599 autofficine dislocate in Germania e Austria e circa 10.000 dipendenti. Costituita da officine fisiche e da un negozio online integrato, l'azienda offre una vasta gamma di servizi di riparazione auto, nonché ricambi, accessori e allestimenti per autoveicoli.

## Problema: creare una moderna piattaforma digitalizzata per ospitare nuove applicazioni e aumentare il fatturato

Dal 2016, anno in cui entra a far parte di Mobivia, il più grande distributore di prodotti automobilistici, ATU intraprende un percorso volto a migliorare e aumentare i ricavi provenienti dal negozio online. Dato che il 50% di questa attività online si basa su applicazioni chiave, è fondamentale avere un database solido e affidabile. In un primo momento, ATU prova a sfruttare la propria infrastruttura Oracle per ospitare i server del database del sito web. Ben presto, però, si rende conto che i complessi termini di licenza di Oracle rendono estremamente costoso il lancio di una piattaforma online agile.

## Soluzione: adottare Community PostgreSQL con il supporto degli esperti Postgres di EDB

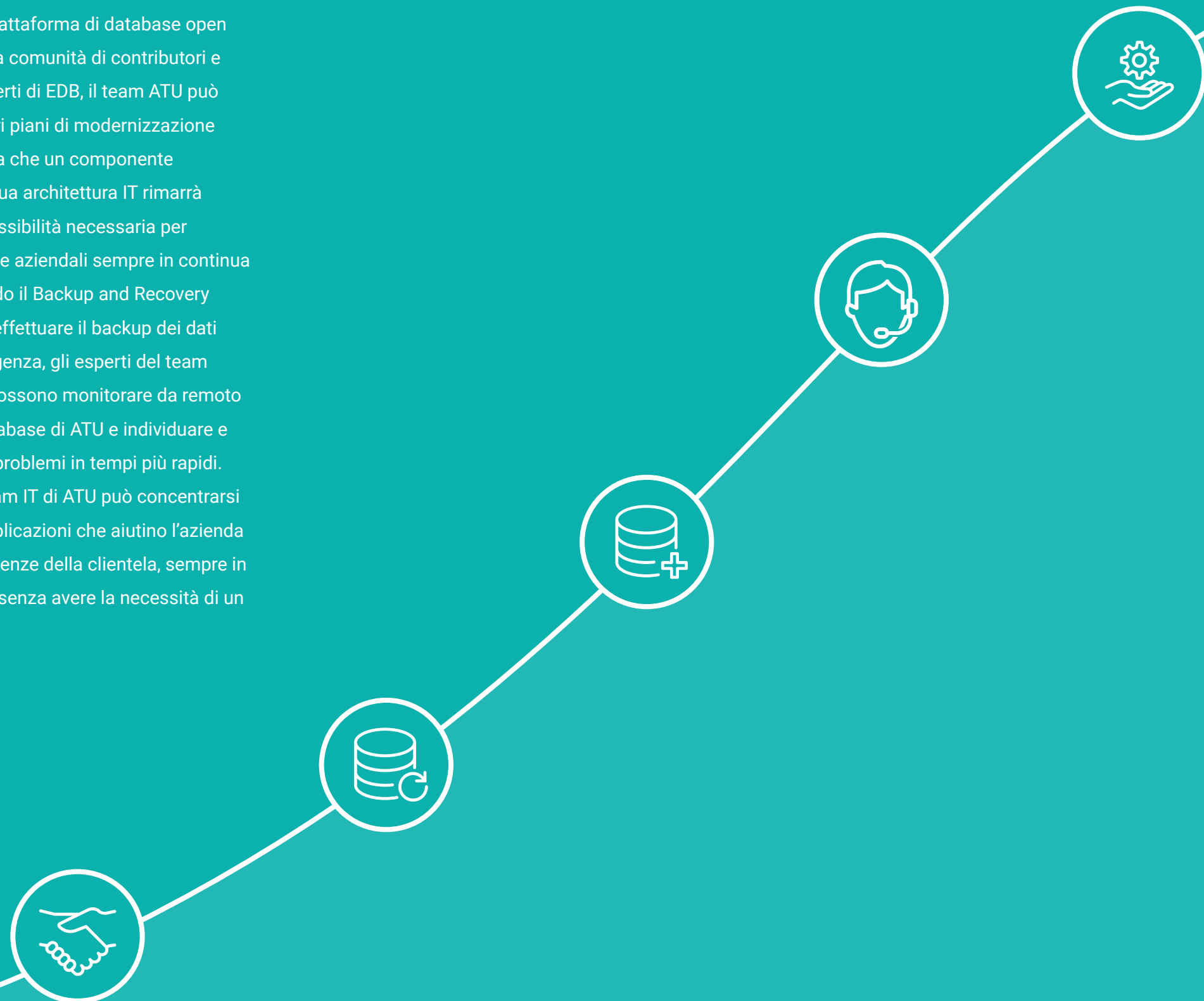
ATU decide di creare un database da zero su PostgreSQL e di dotarsi del pacchetto Standard per il supporto tecnico specializzato di EDB, in modo da garantirsi l'assistenza da parte di esperti quando e se necessario. Grazie alla collaborazione con EDB, può accedere a tutta una serie di strumenti aziendali per eseguire operazioni di backup, recovery e replica nonché al supporto tecnico 24 ore su 24, 7 giorni su 7. Inoltre, e non meno rilevante, la garanzia di alta disponibilità del 99,99% per l'applicazione del suo sito web commerciale.

“Ci serviva un partner affidabile che ci aiutasse a raggiungere e mantenere il 99,99% di disponibilità per il nostro e-commerce. Inoltre, avevamo la necessità di poter contare sull'intervento immediato del personale di supporto in situazioni critiche”. - Moataz Elmasry, Head of Databases and Platforms di ATU

Con l'inizio della pandemia di COVID-19, la piattaforma di vendita online di ATU svolge un ruolo determinante nell'offrire alla clientela servizi nuovi ed esistenti, specialmente durante i periodi di lockdown. L'azienda riesce a implementare nuove applicazioni per consentire un'esperienza di acquisto senza contatto diretto. Utilizzando il servizio “click-and-collect”, infatti, la clientela può ordinare le parti di ricambio online e ritirarle successivamente presso una officina situata in una posizione comoda senza avere contatti fisici con il personale di vendita. Inoltre, con la pandemia nasce la richiesta di nuovi servizi, come la disinfezione dei veicoli delle flotte aziendali e delle auto a noleggio, che favoriscono nuovi flussi di guadagno per ATU.

## Risultato: una piattaforma moderna, flessibile e conveniente supportata da una collaborazione continuativa

Disponendo di una piattaforma di database open source, con una vasta comunità di contributori e supportata dagli esperti di EDB, il team ATU può concentrarsi sui futuri piani di modernizzazione dell'IT, con la certezza che un componente fondamentale della sua architettura IT rimarrà disponibile, con la flessibilità necessaria per adattarsi alle esigenze aziendali sempre in continua evoluzione. Utilizzando il Backup and Recovery Manager di EDB per effettuare il backup dei dati e il ripristino di emergenza, gli esperti del team PostgreSQL di EDB possono monitorare da remoto le prestazioni del database di ATU e individuare e risolvere i potenziali problemi in tempi più rapidi. In questo modo, il team IT di ATU può concentrarsi sulla creazione di applicazioni che aiutino l'azienda a rispondere alle esigenze della clientela, sempre in continua evoluzione, senza avere la necessità di un DBA interno.

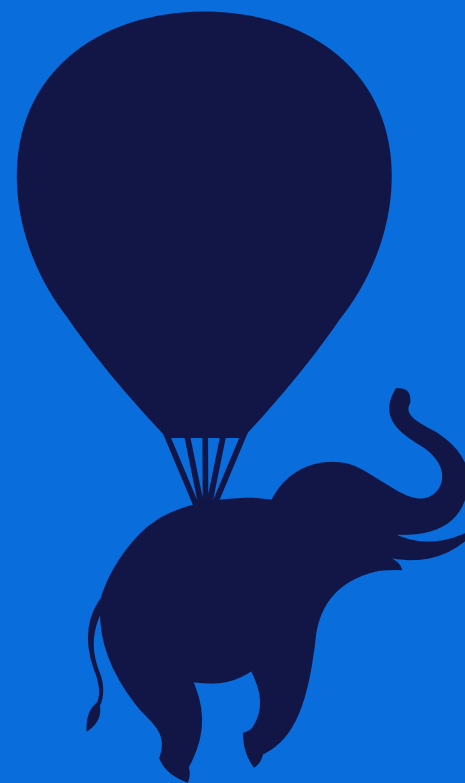




# Dì addio a Oracle e accogli l'innovazione

Nel tentativo di sopravvivere a un mercato intrinsecamente impegnativo e rimanere rilevanti, le maggiori aziende a livello mondiale si stanno spostando verso soluzioni open source e Postgres rappresenta la loro opzione preferita. La scelta è motivata dal fatto che Postgres fornisce le stesse funzionalità dei sistemi legacy (e molto altro ancora) a condizioni economiche decisamente più vantaggiose. Flessibile e libero, Postgres offre alle aziende qualcosa che Oracle non potrà mai offrire: il pieno controllo del proprio futuro.

Vuoi dare inizio alla tua migrazione? **Scopri di più!**



## Chi è EDB

EDB fornisce software e servizi di classe enterprise che consentono alle imprese e alle pubbliche amministrazioni di sfruttare tutto il potenziale di Postgres, il principale database open source leader a livello mondiale. Con uffici in tutto il mondo, EDB serve oltre 1.500 aziende clienti, compresi i principali fornitori di servizi finanziari, le pubbliche amministrazioni, le aziende informatiche e le imprese del comparto media e comunicazioni. EDB è una delle principali aziende parte integrante dell'ecosistema di PostgreSQL. Contribuisce al progetto, supporta la sempre più vasta e attiva community e si impegna nel promuovere l'innovazione tecnologica. Grazie alla sua vasta competenza in materia di database, EDB garantisce elevata disponibilità, affidabilità, supporto globale 24 ore su 24, 7 giorni su 7 e servizi professionali avanzati, sia on premises che nel cloud. Questo consente alle imprese di controllare il rischio, gestire i costi e scalare in modo efficiente. Per saperne di più, visita [www.enterprisedb.com](http://www.enterprisedb.com).



# In che modo la migrazione da Oracle a Postgres trasforma le aziende: 3 storie di successo da leggere assolutamente

© Copyright EnterpriseDB Corporation 2022  
EnterpriseDB Corporation  
34 Crosby Drive  
Suite 201  
Bedford, MA 01730

EnterpriseDB and Postgres Enterprise Manager are registered trademarks of EnterpriseDB Corporation. EDB, EnterpriseDB, EDB Postgres, Postgres Enterprise Manager, and Power to Postgres are trademarks of EnterpriseDB Corporation. Oracle is a registered trademark of Oracle, Inc. Other trademarks may be trademarks of their respective owners. Postgres and the Slonik Logo are trademarks or registered trademarks of the Postgres Community Association of Canada, and used with their permission.

